

INSTALACIONES PARA UN PABELLÓN

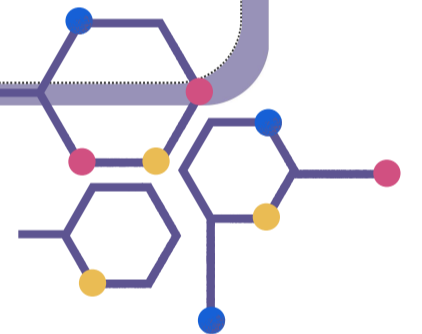
UNIVERSIDAD DE LAS PALMAS DE
GRAN CANARIA

GRADO DE INGENIERÍA ELÉCTRICA



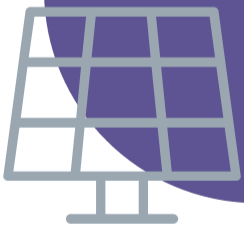
INTRODUCCIÓN:

Actualmente, se presentan en el centro deportivo, diversas deficiencias básicas como la higiene o el bienestar de las personas. Por lo tanto, se han planteado y diseñado varias instalaciones en el presente proyecto para garantizar unas condiciones saludables.



SOLUCIÓN ADOPTADA:

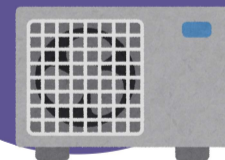
Instalación
fotovoltaica



Instalación
de
climatización



Instalación
de
ventilación



Instalación
eléctrica



Instalación
de ACS



Instalación
contraincendio



CONCLUSIÓN:

La fuente de energía del edificio es a través de la producción fotovoltaica en cubierta que dará abasto a todas las instalaciones adaptadas al recinto. No obstante, y en su defecto, se obtendrá energía de la red eléctrica. Con ello, se logra unas condiciones óptimas y seguras para todos aquellos usuarios que pertenezcan en el interior del pabellón.