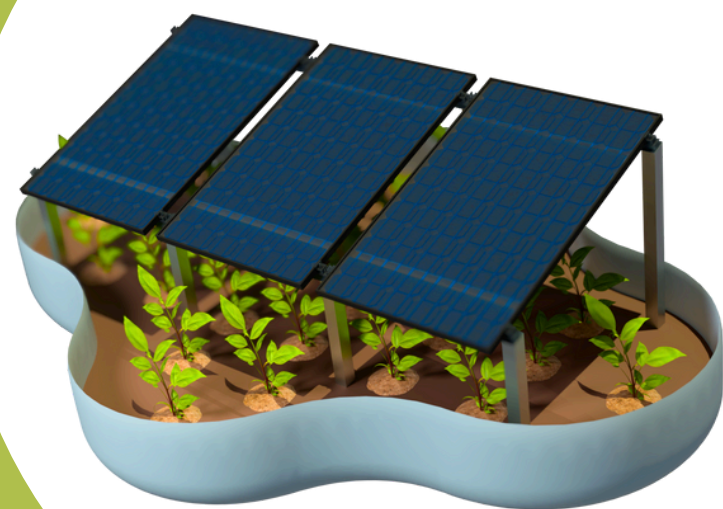


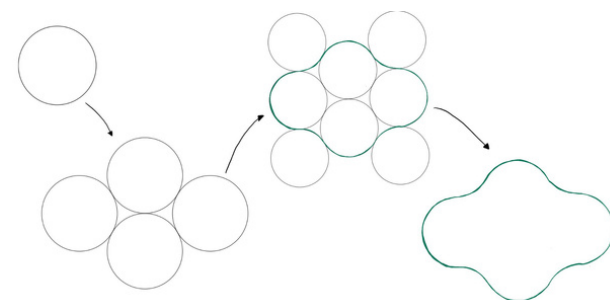
# DISEÑO DE UN SISTEMA FOTOVOLTAICO PARA LA MEJORA DE LA SOSTENIBILIDAD EN GRAN CANARIA



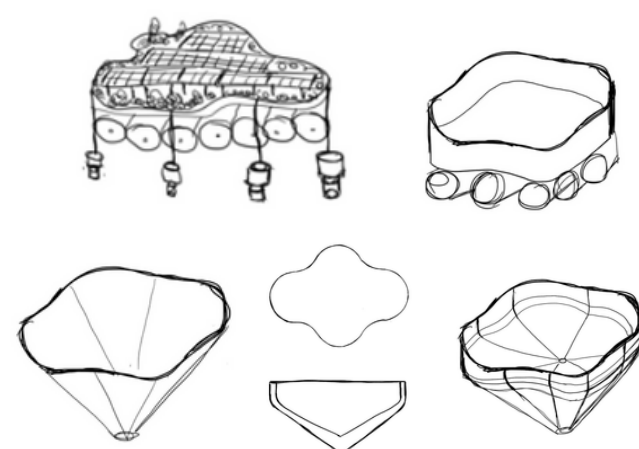
## METODOLOGÍA DE ELECCIÓN



## PROCESO DE DISEÑO



## BOCETOS



Autora: Ariadna Cruz Hernández  
Tutor: Óscar Martel Fuentes  
Cotutora: Beatriz Del Río Gamero

## LA ISLA FOTOVOLTAICA ES...

...una plataforma flotante tipo canoa diseñada para generar energía solar sobre la superficie de nuestras presas. Integra una estructura flotante modular con una estructura de paneles con agrivoltaica.

INNOVADORA

MODULAR

SOSTENIBLE

VERSÁTIL

ESCALABLE

EFICIENTE

NO INVASIVA

## ¿QUÉ APORTA A LA SOCIEDAD?

- Generación de energía renovable sin ocupación de suelo.
- Aprovechamiento de presas y embalses como infraestructuras energéticas activas.
- Reducción del impacto visual frente a grandes plantas fotovoltaicas terrestres.
- Contribución a los objetivos de transición energética y sostenibilidad en Canarias.