

Edificio residencial con locales comerciales y garaje privado

Instalación eléctrica de baja tensión de un edificio con autoconsumo colectivo de 50 viviendas, locales comerciales y 2 plantas de garaje con trasteros

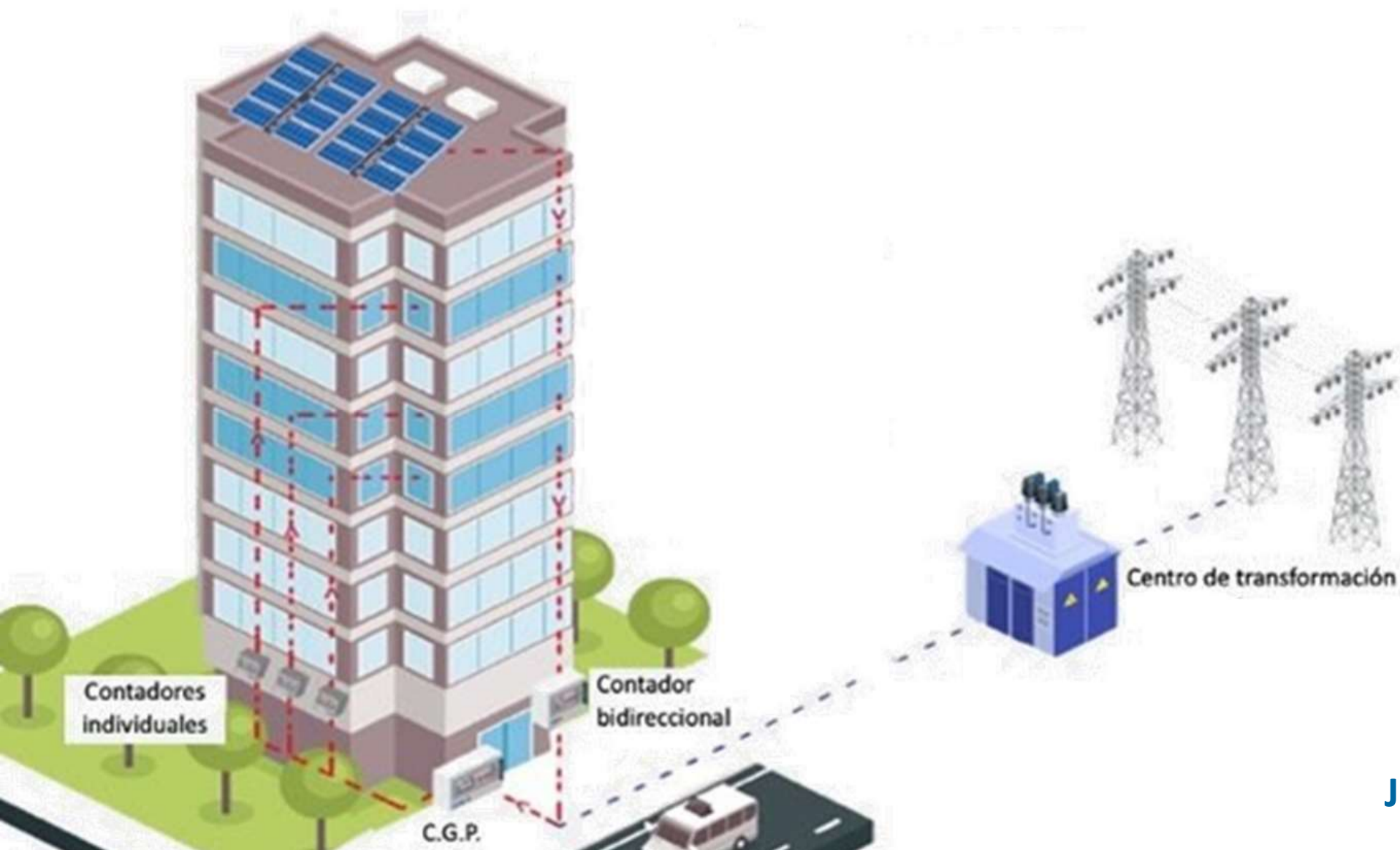
Autor:

Luis Pérez Sánchez

Tutores:

Antonio Pulido Alonso

Julio Pérez Sánchez



Julio 2024