

JORNADA DE BIENVENIDA Y PRESENTACIÓN DE LA EIIC



Septiembre 2024

JORNADA DE ACOGIDA

Escuela de Ingenierías Industriales y Civiles



Oferta educativa



Zona estudiantes



La Escuela



I+D+I



Te damos la bienvenida

Escuela de Ingenierías Industriales y Civiles

Deseo darte la bienvenida en nombre del equipo de dirección y de todo el personal que trabaja en nuestra **Escuela de Ingeniería**.

Llevamos formando ingenieros desde 1902 en lo que fue la Escuela General de Industrias que conjuntamente con Madrid, Alcoy, Béjar, Gijón, Cartagena, Tarrasa, Vigo, Villanueva y la Geltrú, fueron los



ULPGC
Universidad de
Las Palmas de
Gran Canaria

Escuela de Ingenierías
Industriales y Civiles

eiic

JORNADA DE ACOGIDA

Escuela de Ingenierías Industriales y Civiles

PRESENTACIÓN DE LA EIIC



Civil



Mecánica



Eléctrica



Electrónica Industrial
y Automática



Diseño Industrial y
Desarrollo de Productos



Tecnología Naval



Geomática (DUAL)



Química Industrial



Organización Industrial



Química



Doble Grado
Organización Industrial y
Administración y Dirección de Empresas

Septiembre 2024

ESTRUCTURA BÁSICA DE LA EIIC

Misión:

Formar profesionales para dirigir e integrar equipos técnicos de empresas relacionadas con la ingeniería en los ámbitos industrial y civil; egresados polivalentes, dotados de una sólida formación científica y una amplia variedad de conocimientos en diversas tecnologías.

Órganos unipersonales de gestión:

- Director
- Secretario
- 8 Subdirectores/as



Órgano colegiado:

Junta de Escuela, con representación de estudiantes, PDI y PAS.

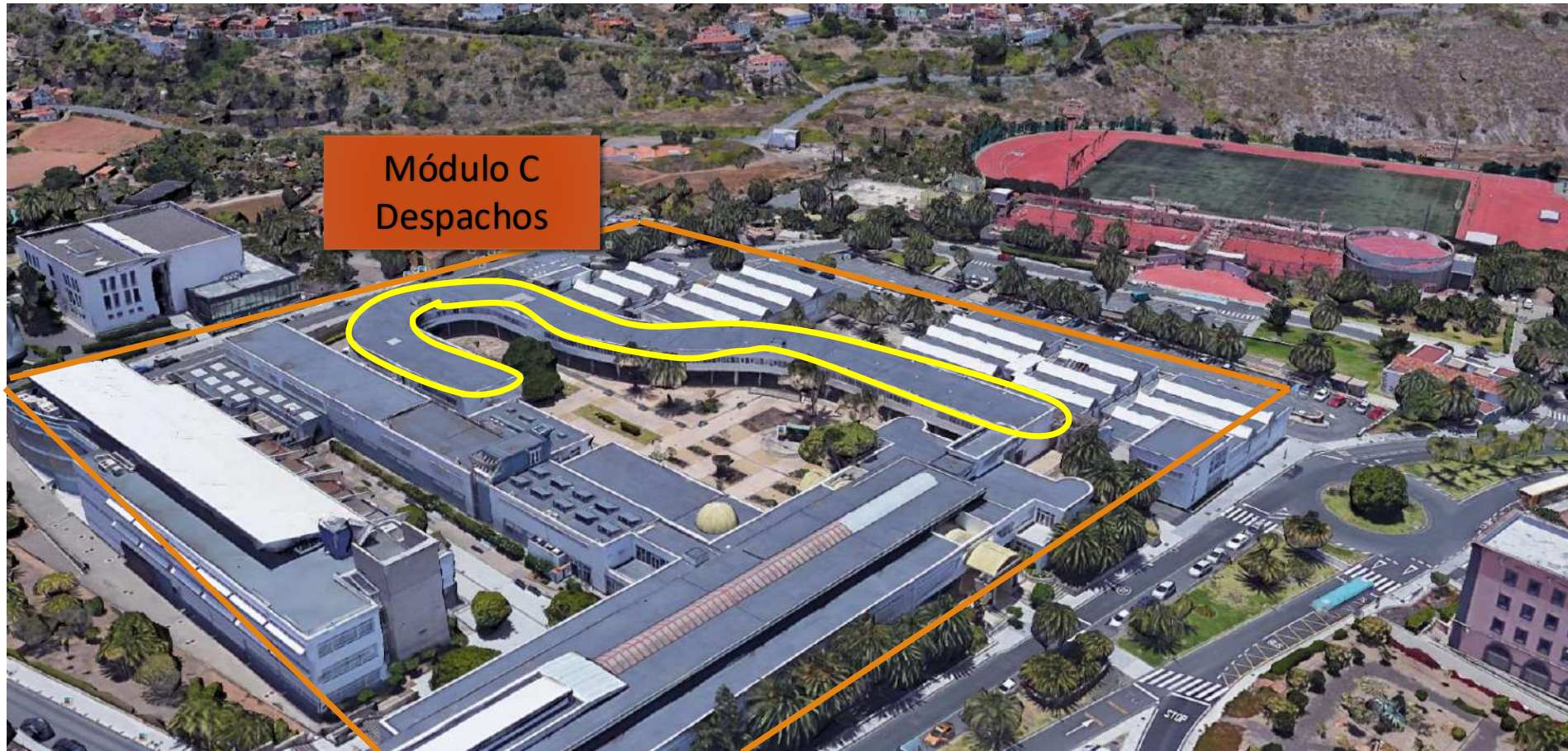


La Escuela

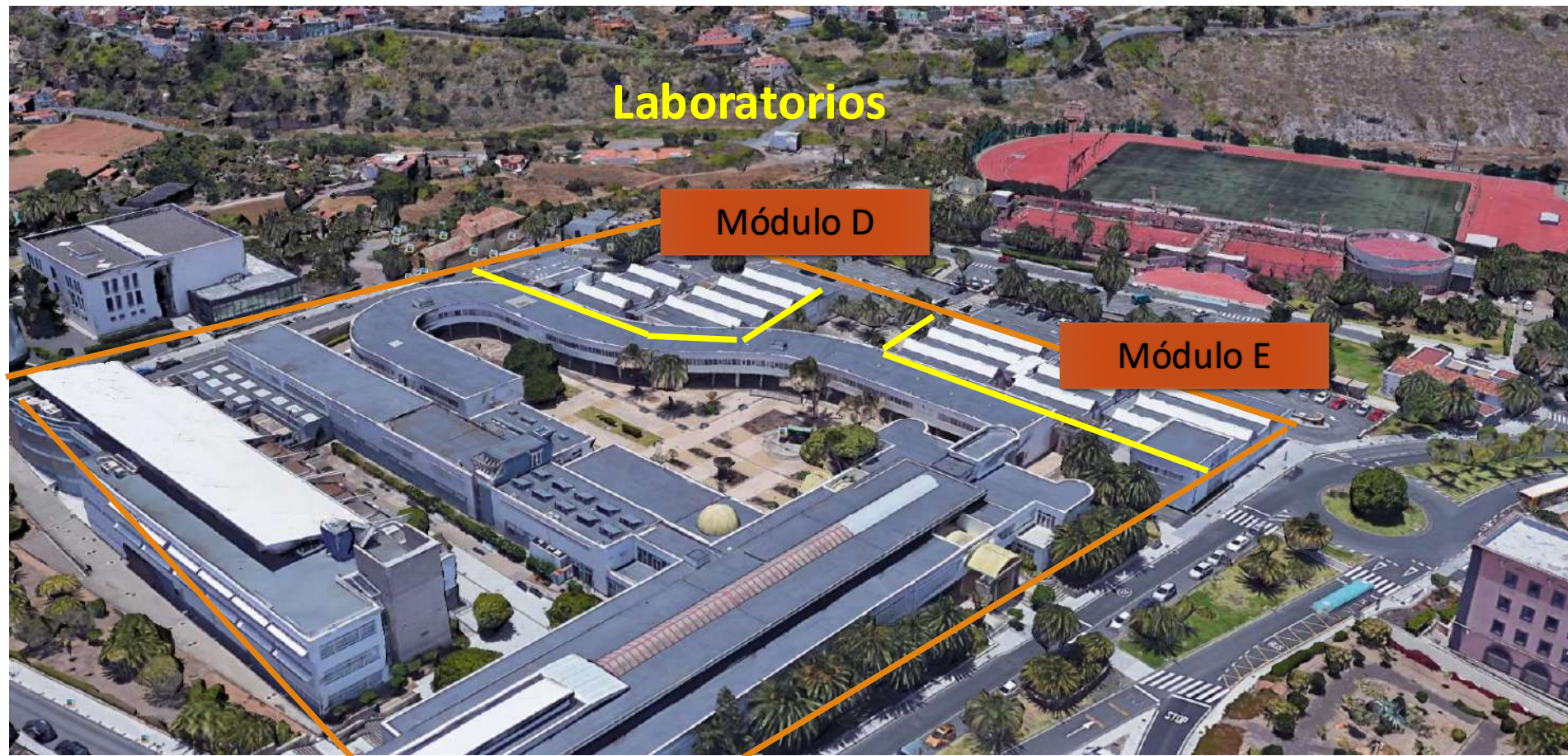
Conoce la escuela y sus órganos de funcionamiento



Salón de Actos





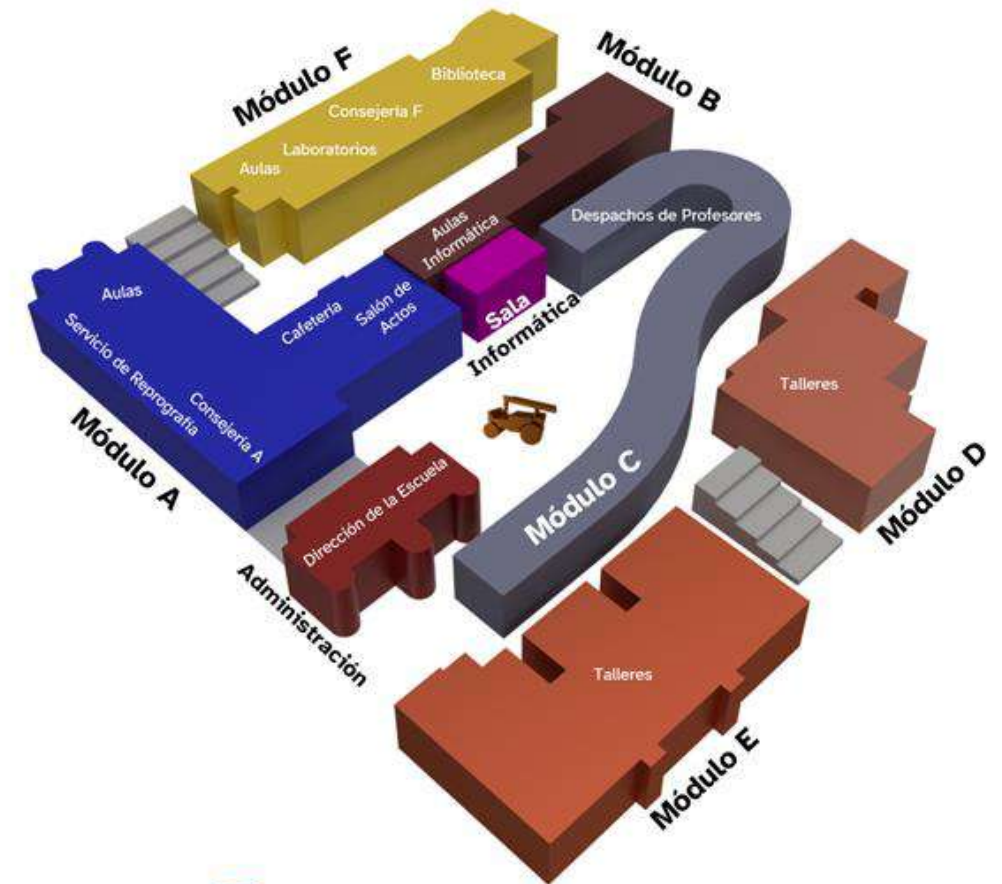






SERVICIOS EN LA EIIC

- **Cafetería** (Módulo A)
- **Reprografía** (Módulo A)
- **Aulas de estudio**
- **Biblioteca** (Módulo F): <https://biblioteca.ulpgc.es/>
- **Administración** (<https://www.ulpgc.es/admei>)
- **Office de estudiantes** (Módulo F)



BIBLIOTECA

Biblioteca general <https://biblioteca.ulpgc.es/>

Biblioteca ingenierías <https://biblioteca.ulpgc.es/ing>

Sala de lectura: 184 puestos

Sala de trabajo en grupo: 4 mesas de trabajo de 3 a 6 personas cada una.

Sala de Makerspace situada en la planta baja: 40 puestos

34 ordenadores de uso público.

Máquina multifunción (fotocopiadora, impresora, escáner) de autoservicio (planta baja)

2 **escáneres** (planta baja)

2 **máquinas de impresión 3D** (Makerspace)

Escáner modelado 3D (Makerspace)

Cortadora de vinilo (Makerspace)

Televisor con cable HDMI (Makerspace)

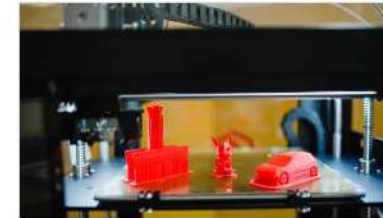
3 **ordenadores portátiles** (Makerspace)

1 **ordenador** de sobremesa (Makerspace)

18 **ordenadores portátiles** disponibles para préstamo personal.



Servicios



Impresión 3D



Plóter de vinilo



Escáner 3D



Realidad virtual y aumentada



Espacio de grabación



Proyectos con Arduino

BIBLIOTECA

Curso de formación básica "Conoce tu Biblioteca" (a partir del 16 de septiembre de 2024)

El curso en línea "Conoce tu Biblioteca" está **dirigido a estudiantes de grado** y es **obligatorio** para poder acceder al servicio de préstamo. Tanto si eres estudiante de nuevo ingreso como si no lo hubieras completado todavía, puedes inscribirte **en línea** en el Campus Virtual de la ULPGC entre el **16 de septiembre de 2024** y el 16 de junio de 2025.

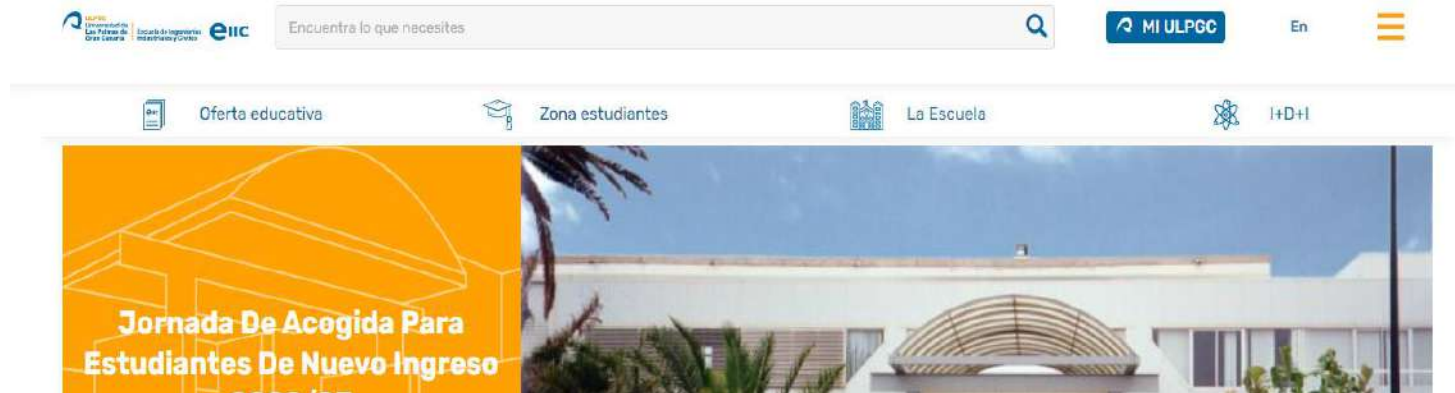
En aproximadamente **2 horas** podrás conocer



The screenshot shows the website header with the ULPGC logo and 'BIBLIOTECA UNIVERSITARIA'. Navigation links include 'Home', 'Servicios', and 'Formación'. The page title is 'Formación'. Below the title, there are three main sections: 'Cursos de formación para estudiantes' with an image of a library study area, 'Cursos de formación para PDI' with an image of a classroom presentation, and 'Biblioguías' with a yellow graphic. A 'zendesk chat' widget is visible in the bottom right corner with the text '¿necesitas ayuda?' and 'Escriba su mensaje aquí'.



WEB Y REDES SOCIALES



SUBDIRECTORA DE PRÁCTICAS DE EMPRESAS Y COMUNICACIÓN:

María del Pilar Romero López

sub_practicas@eiic.ulpgc.es

www.eiic.ulpgc.es

[@eiic.ulpgc](https://www.instagram.com/eiic.ulpgc)

eiic.ulpgc.es





Uso del Correo ULPGC y Campus Virtual en MiULPGC

Encuentra lo que necesitas

Correo Sede electrónica Transparencia MI ULPGC En

Oferta Educativa Zona estudiantes La Escuela I+D+i

Jornada De Acogida Para Estudiantes De Nuevo Ingreso 2023/24

Bienvenido/as

MÁS INFORMACIÓN



Iniciar sesión

Continuar a Outlook

Introduzca aquí su CORREO ELECTRÓNICO

¿No tiene una cuenta? [Cree una.](#)

¿No puede acceder a su cuenta?

Atrás

Siguiente

Inicie sesión con su dirección de **CORREO ELECTRÓNICO**

[Normativa general de utilización de los recursos y sistemas de información](#)



pablo.bordon@ulpgc.es

Compruebe su identidad



Enviar un mensaje de texto al +XX XXXXXXX05



Llamar al +XX XXXXXXX05

[Más información](#)

¿Están actualizados los métodos de verificación?
Compruébelo en <https://aka.ms/mfasetup>

Cancelar

SISTEMA DE GARANTÍA DE CALIDAD

ACREDITACIÓN INSTITUCIONAL DE LOS TÍTULOS

SISTEMA
DE
GESTIÓN
DE
CALIDAD



SUBDIRECTORA DE CALIDAD, COORDINACIÓN Y MÁSTERS:

Jenifer Vaswani Reboso

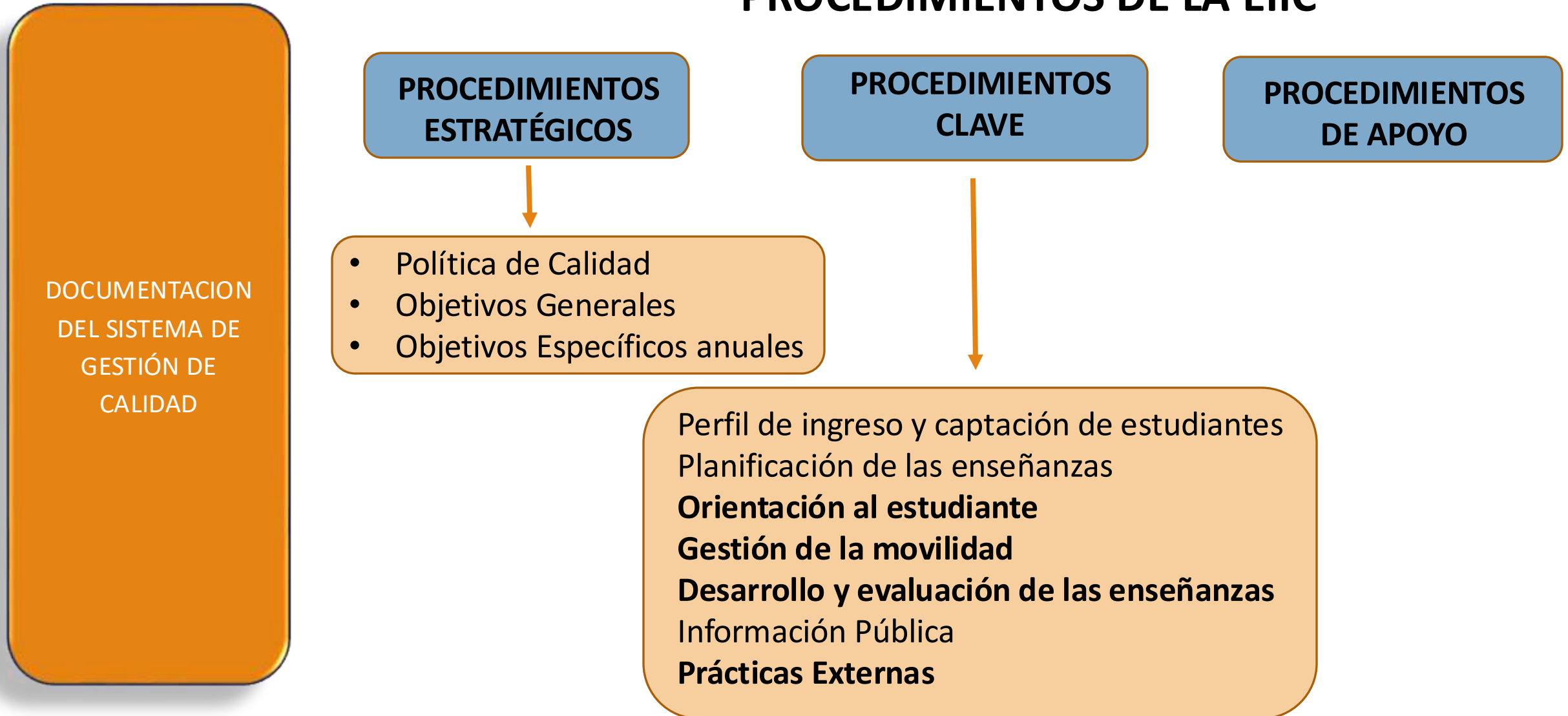
✉ sub_calidad@eiiic.ulpgc.es

☎ 928451995

Perfil Docente e Investigador

ACREDITADOS POR LA ANECA – RENOVACIÓN CADA SEIS AÑOS – PRÓXIMA RENOVACIÓN JUNIO 2025

PROCEDIMIENTOS DE LA EIIC



PLAN DE ACCIÓN TUTORIAL (PATOE)

Acción tutorial

**PROCEDIMIENTOS
CLAVE**

Orientación al estudiante

Evita el abandono

Comisión de acción tutorial



Promueve



Acoge



Orienta



Labora



SUBDIRECTORA DE ESTUDIANTES, IGUALDAD Y CULTURA:

Inés María Angulo Suárez

sub_estudiantes@eiic.ulpgc.es



Estudiantes

Información destinada a los estudiantes
de la escuela.

NORMATIVA Y REGLAMENTACIÓN



Estudiantes

Información destinada a los estudiantes
de la escuela.

- Reglamento de **Evaluación de los Resultados** de Aprendizaje y de las Competencias adquiridas por el Alumnado en los Títulos Oficiales, Títulos Propios y de Formación Continua de la ULPGC.
- Normas de **Progreso y Permanencia** en las Titulaciones Oficiales en la ULPGC.
- Reglamento de **régimen interno** de la Escuela de Ingenierías Industriales y Civiles de la Universidad de Las Palmas.

**ES DEBER DEL ALUMNO CONOCER LAS NORMATIVAS Y
REGLAMENTOS TANTO DE LA ULPGC COMO DE LA ESCUELA (EIIC)**

RELACIONES INTERNACIONALES Y MOVILIDAD



SUBDIRECTORA DE MOVILIDAD Y RELACIONES INTERNACIONALES:

Noemi Melián Martel

✉ sub_movilidad@eiic.ulpgc.es



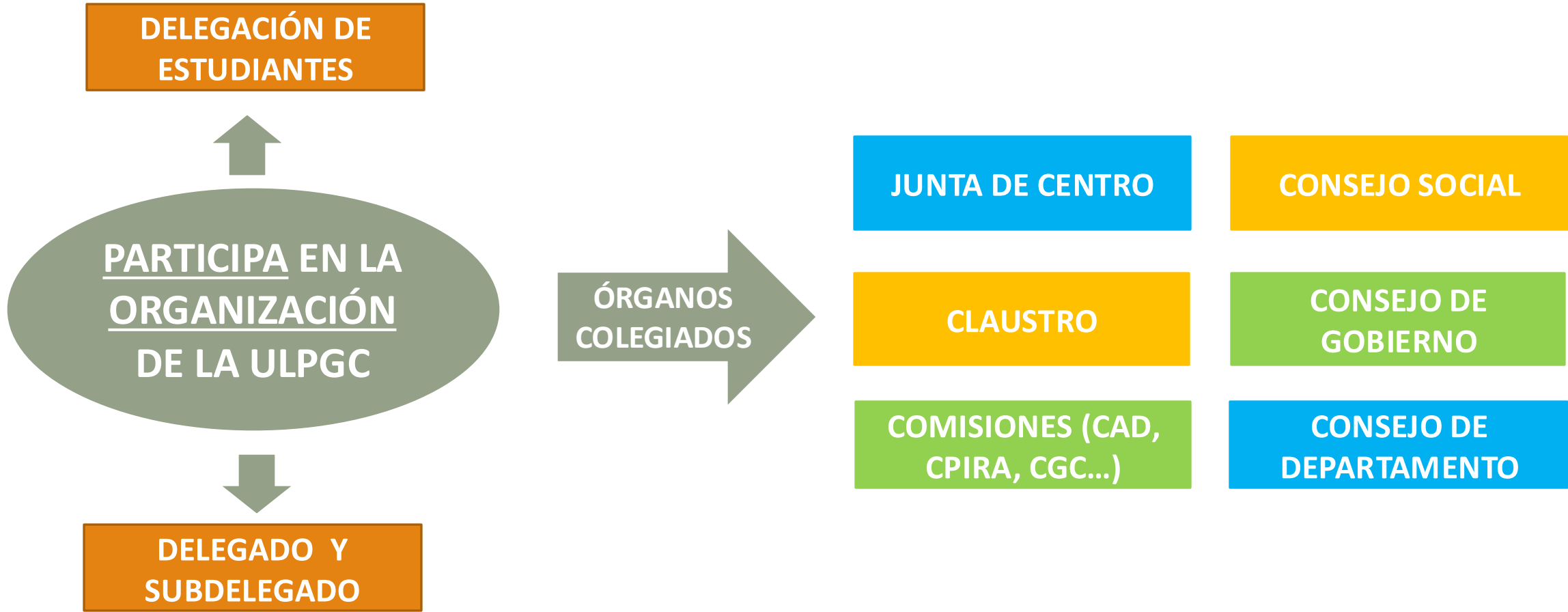
Movilidad de la EIIC

Horario de Atención

Lugar	Subdirección de Movilidad y Becas de la EIIC (piso superior de las oficinas de la Administración de la EIIC, Campus Universitario de Tafira)
Horario	Lunes, miércoles viernes de 11:00 a 13:00
Teléfono	928-451-852
Correo	movilidad@eiic.ulpgc.es

MOVILIDAD E INTERCAMBIO

REPRESENTACIÓN





REPRESENTACIÓN

Órgano	Descripción	Número de representantes
Consejo Social	Órgano de participación de la sociedad en la Universidad	1
El Claustro Universitario	Máximo órgano de representación de la comunidad universitaria (200 miembros)	26%
El Consejo de Gobierno	Es el órgano de Gobierno de la universidad	5
El Consejo de Estudiantes	Máximo órgano ejecutivo de los estudiantes	5 de ellos del claustro y 6 de la asamblea de representantes
Asamblea de Representantes	Eligen al consejo de estudiantes	
La Junta de Centro	Órgano de gobierno del centro	33%
Consejo de departamento	Órgano de gobierno de los departamentos universitarios	20%
Comisiones de Asesoramiento Docente	Órgano de asesoramiento del centro	por curso y titulación

CALENDARIOS Y HORARIOS

Encuentra lo que necesitas

Correo Sede electrónica Transparencia MI ULPGC En

Oferta Educativa Zona estudiantes y profesores La Escuela I+D+i

Servicios

Becas y Ayudas

MiULPGC

Información al Estudiante

PREGUNTAS FRECUENTES

TFT

Matrícula

ADMINISTRACIÓN

INFORMACIÓN PROFESORES



INFORMACIÓN ESTUDIANTES

CALENDARIO ACADÉMICO, EXÁMENES Y HORARIOS

ACCIÓN TUTORIAL: PATOE

LOGOS

CALENDARIOS Y HORARIOS

Encuentra lo que necesitas  [Correo](#) [Sede electrónica](#) [Transparencia](#) [MI ULPGC](#) [En](#) 

[Oferta Educativa](#) [Zona estudiantes y profesores](#) [La Escuela](#) [I+D+i](#)

[Servicios](#) [Becas y Ayudas](#) [MIULPGC](#) [Información al Estudiante](#)

PREGUNTAS FRECUENTES
[TFT](#)
[Matrícula](#)
[Becas](#)
[Prácticas de empresa](#)

CALENDARIO ACADÉMICO

[Acceder aquí](#)

Zona donde podrá descargar los siguientes documentos:

- Calendarios Grados
- Calendarios Másteres
- Relación de códigos de horarios y de matrícula

HORARIOS ACADÉMICOS

[Acceder aquí](#)

Acceso a los diferentes horarios de los Grados y Másteres impartidos en la Escuela. Estos horarios son actualizados regularmente por lo que pueden sufrir modificaciones a lo largo del curso.

La subdirección encargada del mantenimiento de los horarios es:

[Subdirección de Ordenación y Planificación Académica](#)

CALENDARIO DE EXÁMENES

[Acceder aquí](#)

Acceso a los calendarios de exámenes de las diferentes titulaciones impartidas en la Escuela de Ingenierías Industriales

CALENDARIO ACADÉMICO DEL CURSO 2024/2025 (Titulaciones de Grado)

2024

L	M	X	J	V	S	D	L	M	X	J	V	S	D	L	M	X	J	V	S	D	L	M	X	J	V	S	D				
SEPTIEMBRE							OCTUBRE							NOVIEMBRE							DICIEMBRE										
					1		1	2	3	4	5	6					1	2	3						1						1
2	3	4	5	6	7	8	7	8	9	10	11	12	13	4	5	6	7	8	9	10	2	3	4	5	6	7	8				
9	10	11	12	13	14	15	14	15	16	17	18	19	20	11	12	13	14	15	16	17	9	10	11	12	13	14	15				
16	17	18	19	20	21	22	21	22	23	24	25	26	27	18	19	20	21	22	23	24	16	17	18	19	20	21	22				
23	24	25	26	27	28	29	28	29	30	31				25	26	27	28	29	30	23	24	25	26	27	28	29					
30														30	31						30	31									

2025

L	M	X	J	V	S	D	L	M	X	J	V	S	D	L	M	X	J	V	S	D	L	M	X	J	V	S	D							
ENERO							FEBRERO							MARZO							ABRIL													
			1	2	3	4	5					1	2				1	2						1	2				1	2	3	4	5	6
6	7	8	9	10	11	12	3	4	5	6	7	8	9	3	4	5	6	7	8	9	7	8	9	10	11	12	13							
13	14	15	16	17	18	19	10	11	12	13	14	15	16	10	11	12	13	14	15	16	14	15	16	17	18	19	20							
20	21	22	23	24	25	26	17	18	19	20	21	22	23	17	18	19	20	21	22	23	21	22	23	24	25	26	27							
27	28	29	30	31			24	25	26	27	28			24	25	26	27	28	29	30	28	29	30											

L	M	X	J	V	S	D
MAYO						
			1	2	3	4
5	6	7	8	9	10	11
12	13	14	15	16	17	18
19	20	21	22	23	24	25
26	27	28	29	30	31	

- semanas impares**
- semanas pares**
- comienzo de las clases (lectivo)**
- fin de las clases (lectivo)**
- días sin clases**

La denominación **1ª y 3ª semana** en los horarios publicados ⇒ hace referencia a las **semanas impares**.

La denominación **2ª y 4ª semana** en los horarios publicados ⇒ hace referencia a las **semanas pares**.

CALENDARIO ACADÉMICO 2024/2025

Apertura del curso académico: Por determinar

Grados

	SEMESTRE	PERIODO DE CLASES
Primer semestre	10.09.2024 - 24.01.2025	10.09.2024 - 20.12.2024
Segundo semestre	03.02.2025 - 11.06.2025	03.02.2025 - 23.05.2025

ASIGNATURAS

CALENDARIO DE EVALUACIONES Y ENTREGA DE ACTAS

CONVOCATORIA	SEMESTRE	EVALUACIONES	ACTAS FIRMES
Especial	TODAS	07.10.2024 - 31.10.2024	02.12.2024
Ordinaria	1º semestre	09.01.2025 - 24.01.2025	31.01.2025
	2º semestre y anuales	26.05.2025 - 11.06.2025	18.06.2025
Extraordinaria	TODAS	19.06.2025 - 15.07.2025	18.07.2025

TRABAJOS FIN DE GRADO

El calendario de Trabajo Fin de Grado es objeto de un calendario específico.

SIN ACTIVIDAD ACADÉMICA (incluyendo actividades de tutorización)	NAVIDAD 23.12.2024 - 07.01.2025, ambos inclusive.
	SEMANA SANTA 14.04.2025 - 20.04.2025.
	FIESTAS Según calendario oficial de fiestas nacionales y locales publicado: BOE y BOC.
	VERANO 01.08.2025 - 31.08.2025, ambos inclusive



GRADO EN INGENIERÍA CIVIL (C)

CURSO 2024/2025

1º Curso (1º Semestre)		1º Curso (1º Semestre)		1º Curso (1º Semestre)		1º Curso (1º Semestre)		1º Curso (1º Semestre)	
LUNES		MARTES		MIÉRCOLES		JUEVES		VIERNES	
HORAS									
8-9	CÁLCULO I (T)	EXPRESIÓN GRÁFICA Y SISTEMAS DE REPRESENTACIÓN (T)	CÁLCULO I (A)	FÍSICA I (T)	GEOLOGÍA APLICADA (T)				
9-10									
10-11	FÍSICA I (A)	ÁLGEBRA (T)	FORMACIÓN TRANSVERSAL Y/O REUNIONES DE GESTION	EXPRES. GRÁF. Y SIST. DE REPRES. (T) GL-01	EXPRES. GRÁF. Y SIST. DE REPRES. (L) GL-02	ÁLGEBRA (A)			
11-12									
12-13	GEOLOGÍA APLICADA (L) GL-03: sem impares	GEOLOGÍA APLICADA (A)	FÍSICA I (L) GL-01: 2º sem GL-02: 3º sem GL-03: 4º sem	GEOLOGÍA APLICADA (L) GL-01: sem impares GL-02: sem pares	EXPRES. GRÁF. Y SIST. DE REPRES. (L) GL-03				
13-14									

CURSO 0 MATEMÁTICAS

2 ECTS + POSIBLE
RECONOCIMIENTO EN
ASIGNATURAS DE
MATEMÁTICAS

CHARLAS PERIÓDICAS

MÁXIMO 2 ECTS (50 h)

MÍNIMO 10 h

- ¿Sabes qué son las convocatorias?**
- ¿Y del software gratuito para el
alumnado de la ULPGC ?**
- ¿Quieres consejos útiles de las
distintas asignaturas?**



ULPGC
Universidad de
Las Palmas de
Gran Canaria

PROGRAMA DE MENTORÍA

¡Hola! Sabemos que tienes mucha ilusión por comenzar tus estudios universitarios en la ULPGC, pero a la vez incertidumbre. Por este motivo, te queremos ayudar al comienzo de tus estudios.

- **¿En qué consiste?** Desde el principio tendrás la ayuda de un/a mentor/a que te proporcionará la información necesaria para tu integración académica y social en la ULPGC.
- **¿Quién será ese/a mentor/a?** Un/a estudiante de un curso superior que ha pasado por esa experiencia y que te aconsejará sobre los aspectos más relevantes para facilitar tu entrada en la ULPGC.
- **¿Qué debo hacer para obtener dicha ayuda?** Informarte en la jornada de bienvenida que se realiza en los primeros días del curso. Las personas responsables de tu centro te dirán cómo inscribirte.
- **¿Cuesta algo obtener esa ayuda?** No tiene ningún coste para ti, los/as estudiantes mentores/as y la ULPGC estarán encantados en ayudarte.

Inscripción de mentorizados/as en
el programa Mentoría ULPGC-EIIC
2024-25



CHARLA CON MENTORES/AS: miércoles 11 de septiembre de 2024 de 10 a 10:30 en aulas de cada título.

¿Sabes qué son las convocatorias?
¿Y del software gratuito para el
alumnado de la ULPGC?
¿Quieres consejos útiles de las
distintas asignaturas?

PROGRAMA DE MENTORÍA PARA
ALUMNOS DE NUEVO INGRESO

¡INSCRÍBETE!

Te guiarán alumnos/as
de cursos superiores
(mentores/as)

Recibirás información
variada y útil

Podrás consultar
temas de tu interés



INSCRÍBETE CON ESTE CÓDIGO QR Y TE MANTENDREMOS
INFORMADO/A



CONTINUACIÓN DE CHARLAS POR TITULACIÓN

- **A102 Grado en Ingeniería Civil**
- **A103 Grado en Ingeniería Electrónica I. y A.**
- **B101 Grado en Ingeniería en Tecnología Naval**
- **F111 Grado en Ingeniería Mecánica**
- **F201 Grado en Ingeniería Química**
- **F002 Grado en Ingeniería en Diseño Industrial y D.P.**
- **F103 Grado en Ingeniería en Organización Industrial**
- **F103 Doble Grado en Ingeniería en Organización I. y ADE**
- **F205 Grado en Ingeniería Eléctrica**
- **F109 Grado en Ingeniería Química Industrial**