

SUMINISTRO DE ENERGÍA ELÉCTRICA AL PUERTO DE LA CRUZ EN FUERTEVENTURA MEDIANTE ENERGÍA RENOVABLE

Autor: Samuel Santana Martín - Tutor: José Fernando Medina Padrón

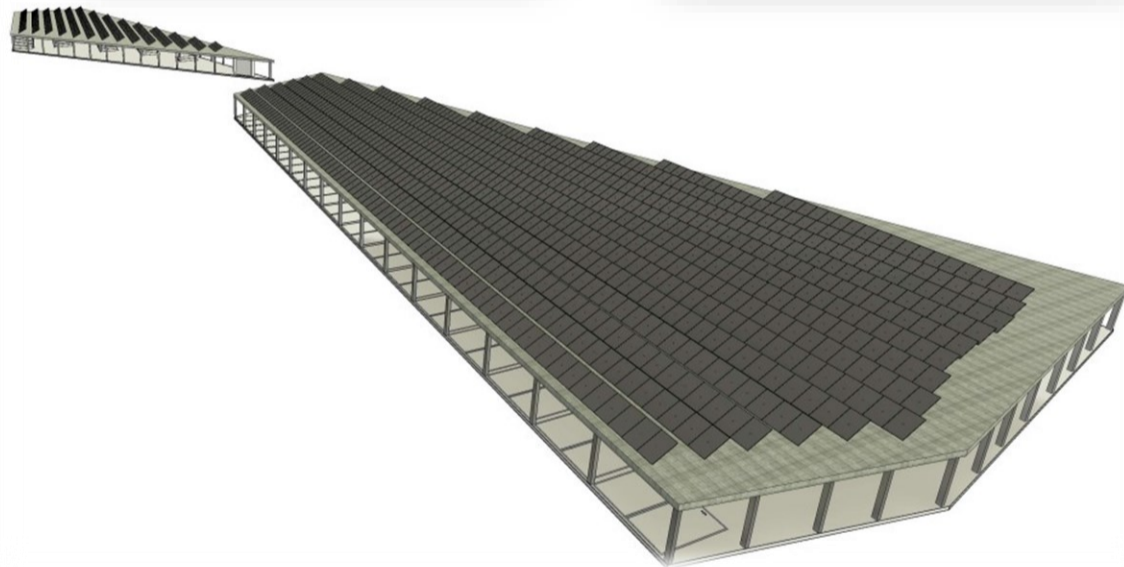
Noviembre, 2023



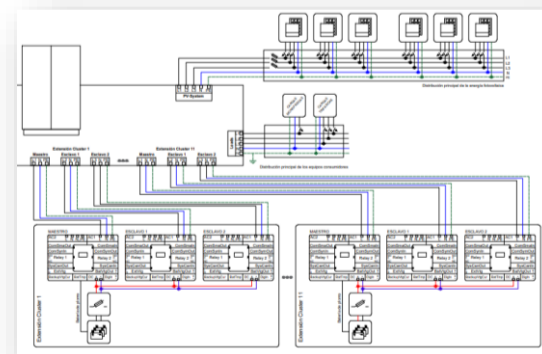
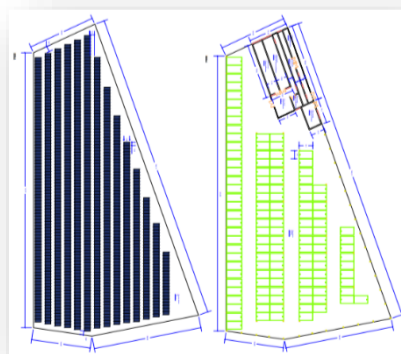
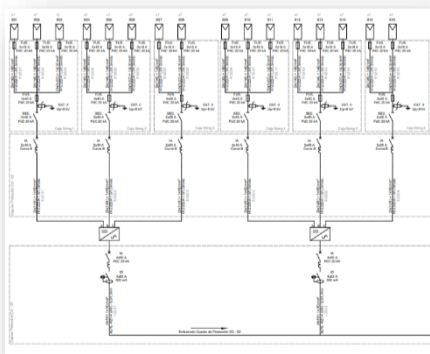
Toma de datos de potencias de partida de las cargas



- 376,58 kW de potencia de carga
- 1445 paneles solares
- Grupo diésel 635 kVA
- 650,25 kWp instalados
- Almacenamiento solar: 6630 kWh
- Grado de cobertura solar: 79,3 %



- Cálculo y dimensionamiento del sistema eléctrico aislado, implementando el diseño del sistema en su conjunto, integrando todos los componentes en un sistema cohesivo y eficiente además de la planificación de la disposición física y conexiones eléctricas.



- Operación en régimen estacionario para verificar su funcionamiento normal y eficiencia energética además de análisis de escenarios dinámicos en los que se simulan eventos y condiciones inusuales evaluando las respuestas

