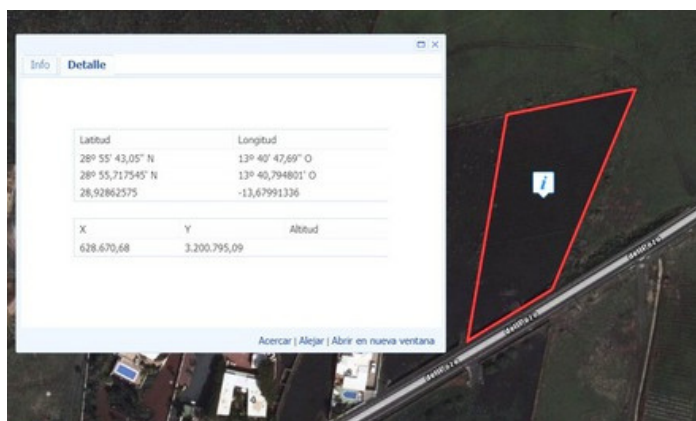


INSTALACIÓN AGROVOLTAICA DE 80 kW

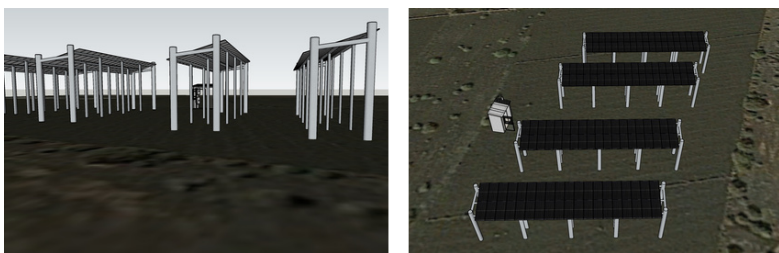


PARCELA

He seleccionado una parcela ubicada en la isla de Lanzarote, en el municipio de Tías, con referencia catastral 35028A021003760000SL.



DIMENSIONAMIENTO



La instalación contará con 152 paneles solares distribuidos en camas de 2 filas y 19 paneles cada fila.; ubicados en una estructura metálica a 3 metros del suelo

Esto da un total de 83.600 kW de potencia pico en la instalación.

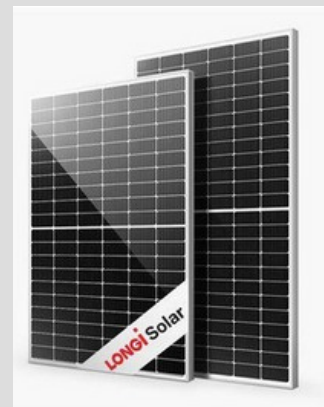
Se conectarán en serie esos 19 paneles para posteriormente conectarse en paralelo a través de las entradas MPPT de cada inversor.

COMPONENTES

Para la instalación proyectada se ha escogido los siguientes componentes:

Panel Longi, modelo LR5-72HTD 550KW.

Inversor Huawei, modelo SUN2000-40KTL-M3.



ESTUDIO ECONÓMICO

Con un presupuesto inicial de 103.930€ y una rentabilidad calculada para los próximos 30 años, se puede confirmar que es un proyecto totalmente viable, ya que al finalizar este período se rondaría unos 594.071€ de beneficio y teniéndolo amortizado en el 5º año.