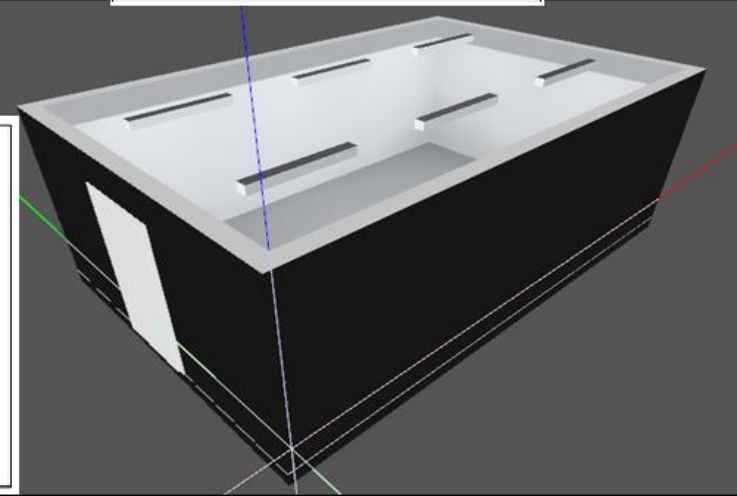
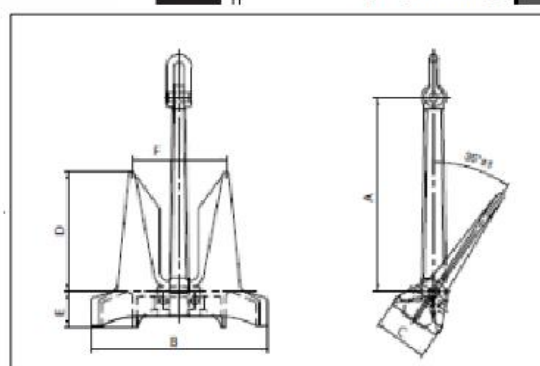
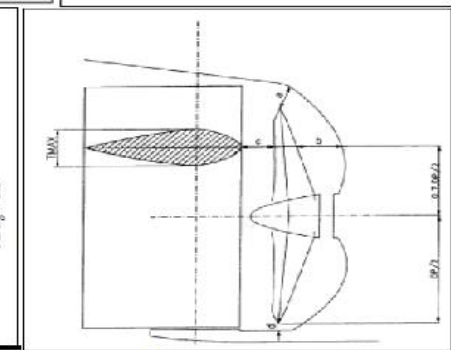
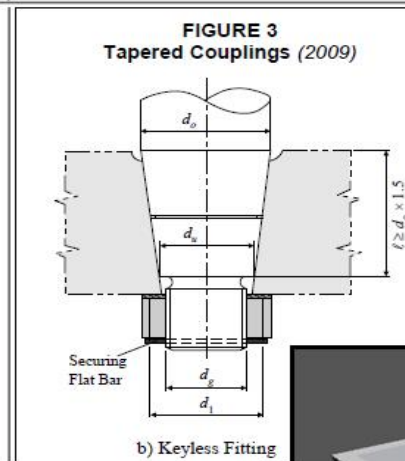
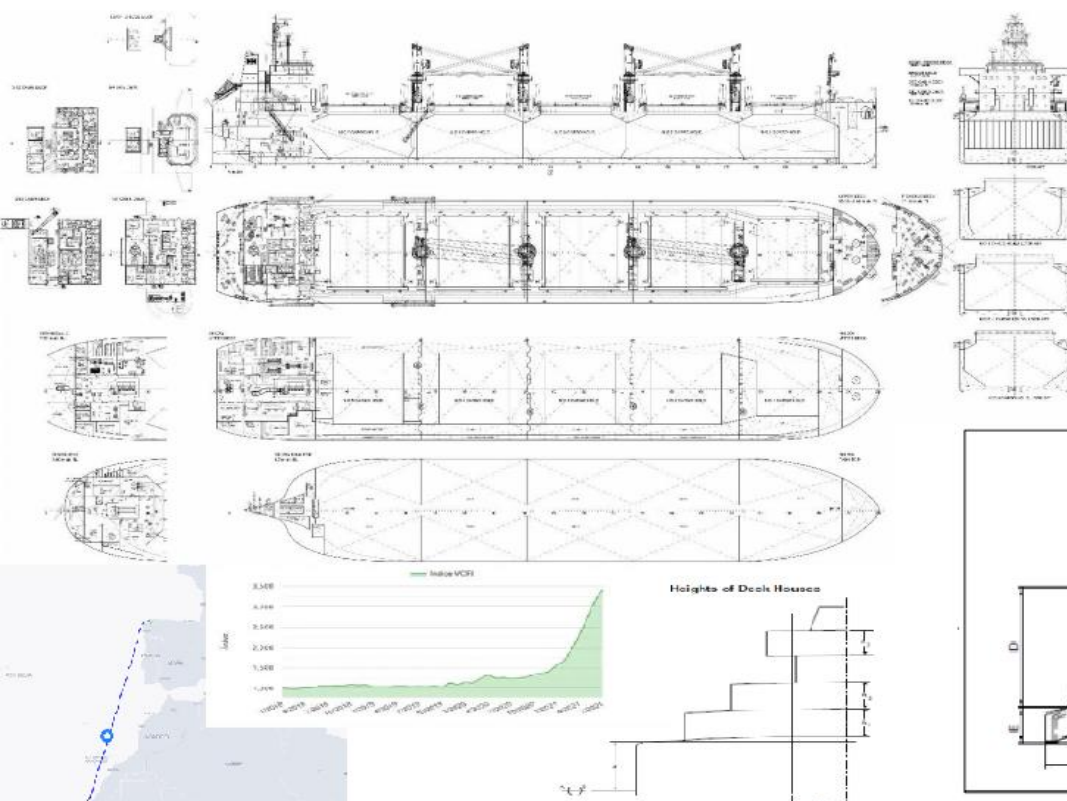
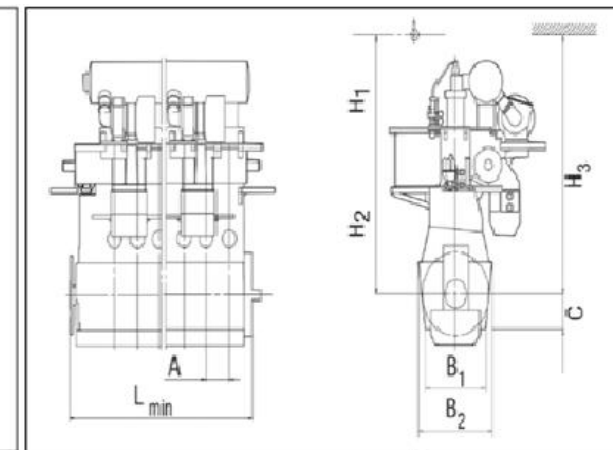
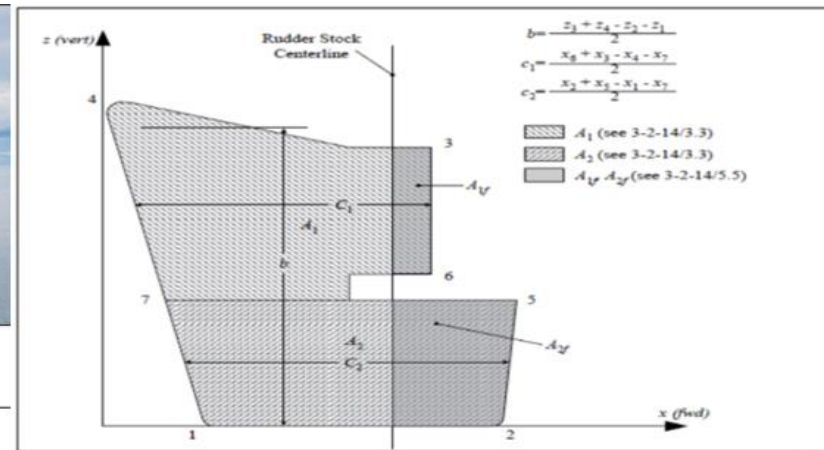


PROYECTO BÁSICO PROPULSIVO DE UN BUQUE BULK CARRIER DE 40.000 TPM.



WUCHANG: First B.Delta 37 bulk carrier



Lpp	B	T	D	Cb	Cp	Cm	Desplazamiento
179,93	31,24	10,52	15,21	0,82	0,82	0,99	50134,90

- Dimensionamiento del Buque. (cuaderno 1)
- Predicción de potencia. (cuaderno 6)
- Francobordo y arqueo. (cuaderno 9)
- Definición de la planta propulsora y de sus auxiliares. (cuaderno 10)
- Definición de la planta eléctrica. (cuaderno 11)
- Equipos y servicios. (cuaderno 12)
- Presupuesto y análisis de viabilidad. (cuaderno 13)