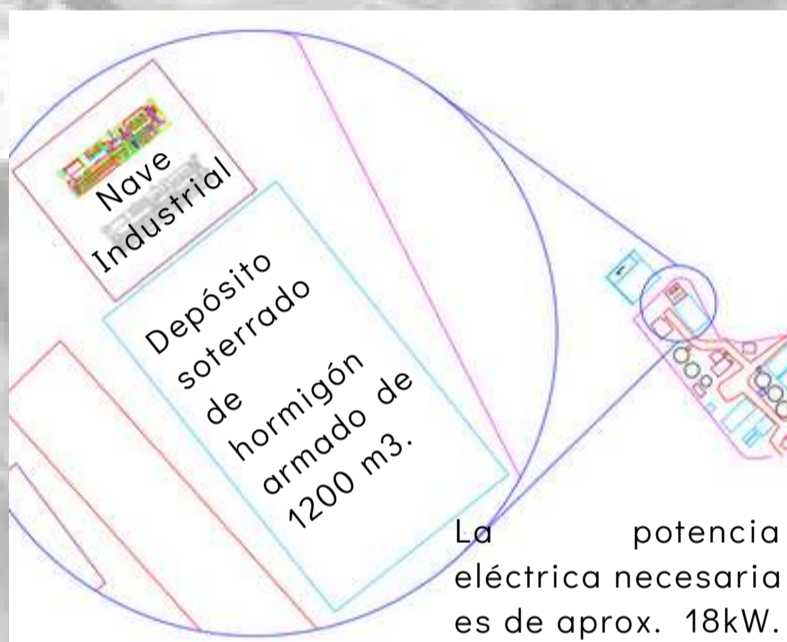


PROYECTO DE AMPLIACIÓN DE LA E.D.A.R. DE HOYA DEL POZO EN TELDE (LAS PALMAS) PARA LA REGENERACIÓN DE AGUAS RESIDUALES DEPURADAS COMO PROCESO DE TRANSFORMACIÓN DE LA EDAR CONVENCIONAL HACIA UNA BIOFACTORÍA.

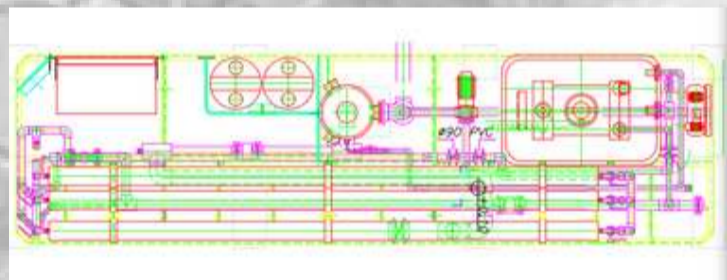
Julio 2023

Ampliación de la EDAR

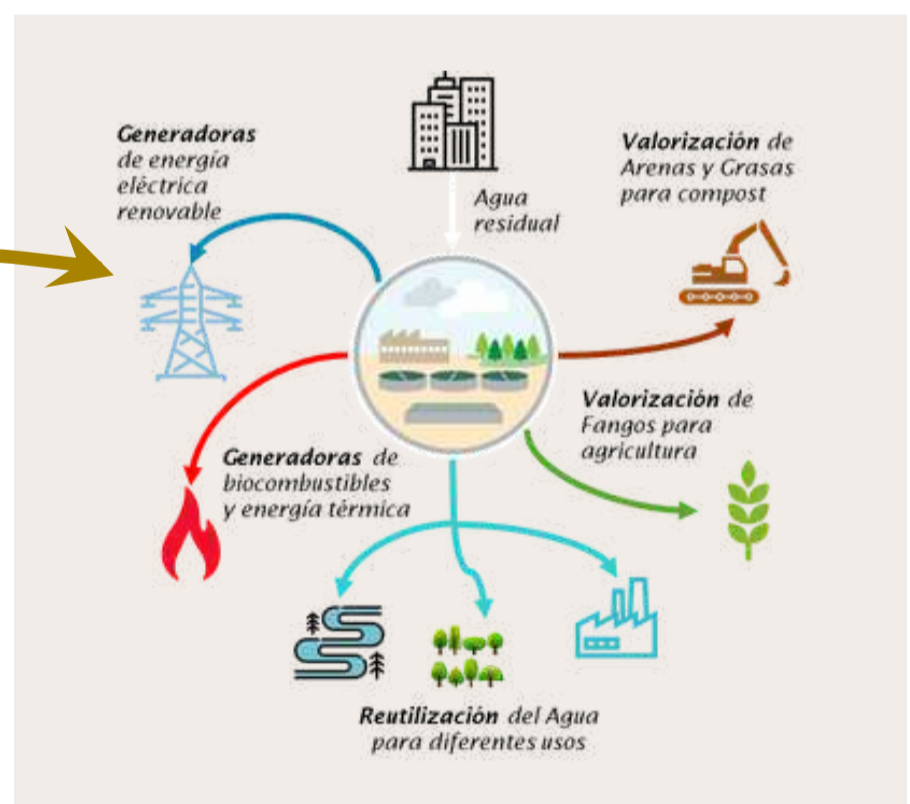
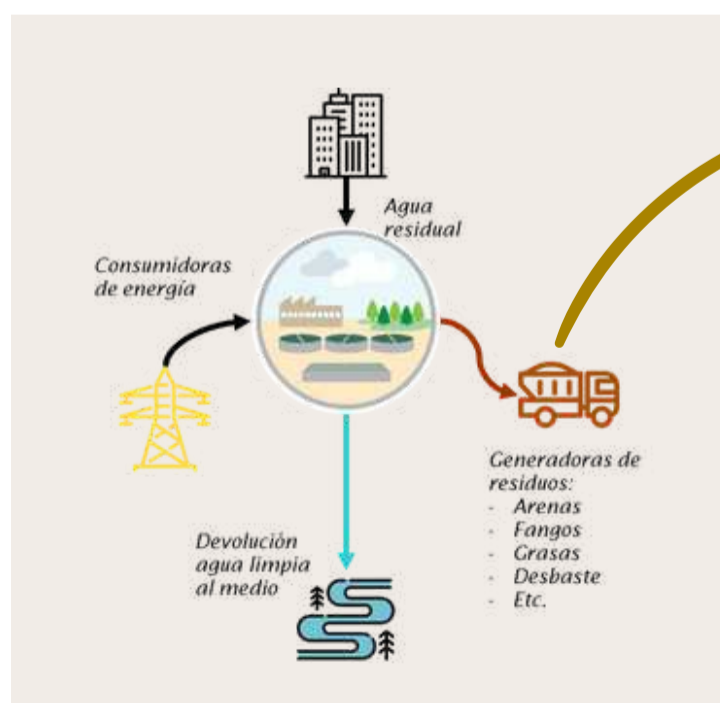


Regeneración de Aguas

- Pretratamiento de Ultrafiltración.
- Osmosis inversa con 8 tubos en primera etapa y 4 en segunda, con 6 membranas por tubo.



EDAR



Biofactoria

TUTORES: Julio Pérez Sánchez
 José Jaime Sadhwani Alonso
 Rafael Herrera Checa

Alumna: Nicol Lesly Ortiz Alarcón