

Proyecto básico de un buque petrolero de 60500 TPM

Diseño estructural

Autor: David Sánchez Mejías
Tutor: Manuel José Chica González

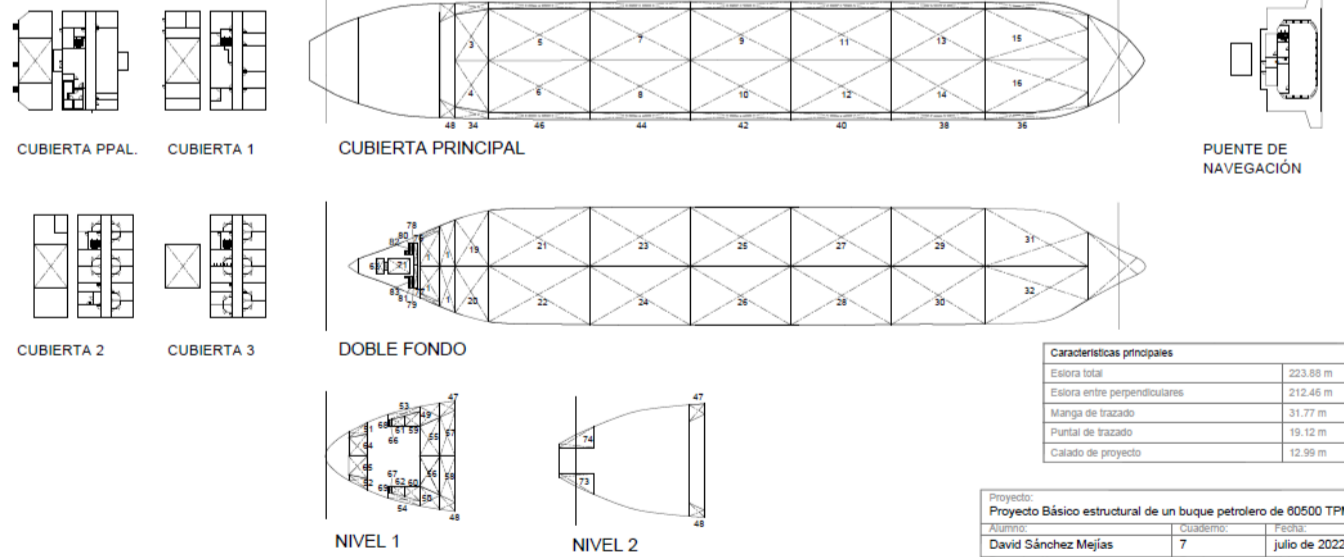
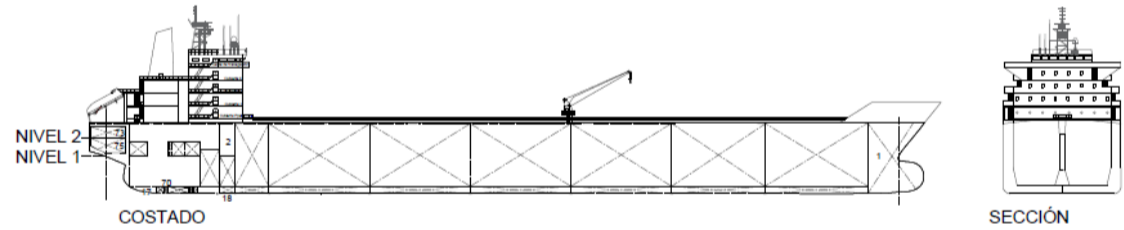
Dimensiones del buque

Lpp (m)	212,46
Lt (m)	223,88
B (m)	31,77
T (m)	12,99
D (m)	19,12
Cb	0,846
Cp	0,848
Cm	0,998
Desplazamiento (t)	76650,42
Peso muerto (t)	60500
Velocidad (Kn)	16
Potencia (Kw)	11418
SSCC	BUREAU VERITAS

Espiral de diseño de un buque



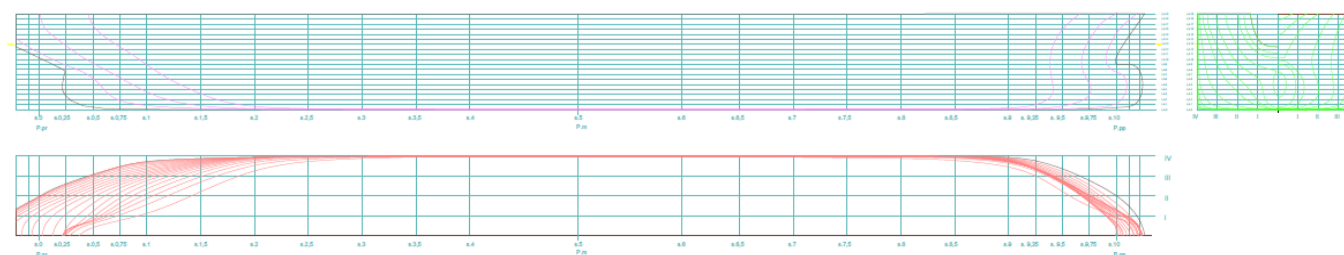
Plano Disposición General



Costes de Operación

Resumen Costes Fijos y Variables	
Costes Fijos	
Tripulación	755.200,00 €
Víveres	84.000,00 €
Seguro	1.071.624,30 €
Administración	49.506,55 €
Sociedad de clasificación	40.000,00€
Mantenimiento y Reparaciones	2.081.815,51 €
Total Costes Fijos	4.082.146,36 €
Costes Variables	
Combustibles	18.176.071,10 €
Lubricante	727.042,84 €
Tarifa Escravo's Port	48.941,70 €
Tarifa Los Angeles Port	16.256,88 €
Canal de Panamá	301.909,31 €
Total Costes Variables	19.270.221,83 €
Total costes Operación	23.352.368,19 €

Plano De Formas



Cash Flow Acumulado	28.329.581,58 €
VAN	3.273.212,67 €
TIR	12,634 %
Capital Propio	20.818.155,22 €
Crédito	13.878.770,15 €
Tasa de Descuento	8,93 %