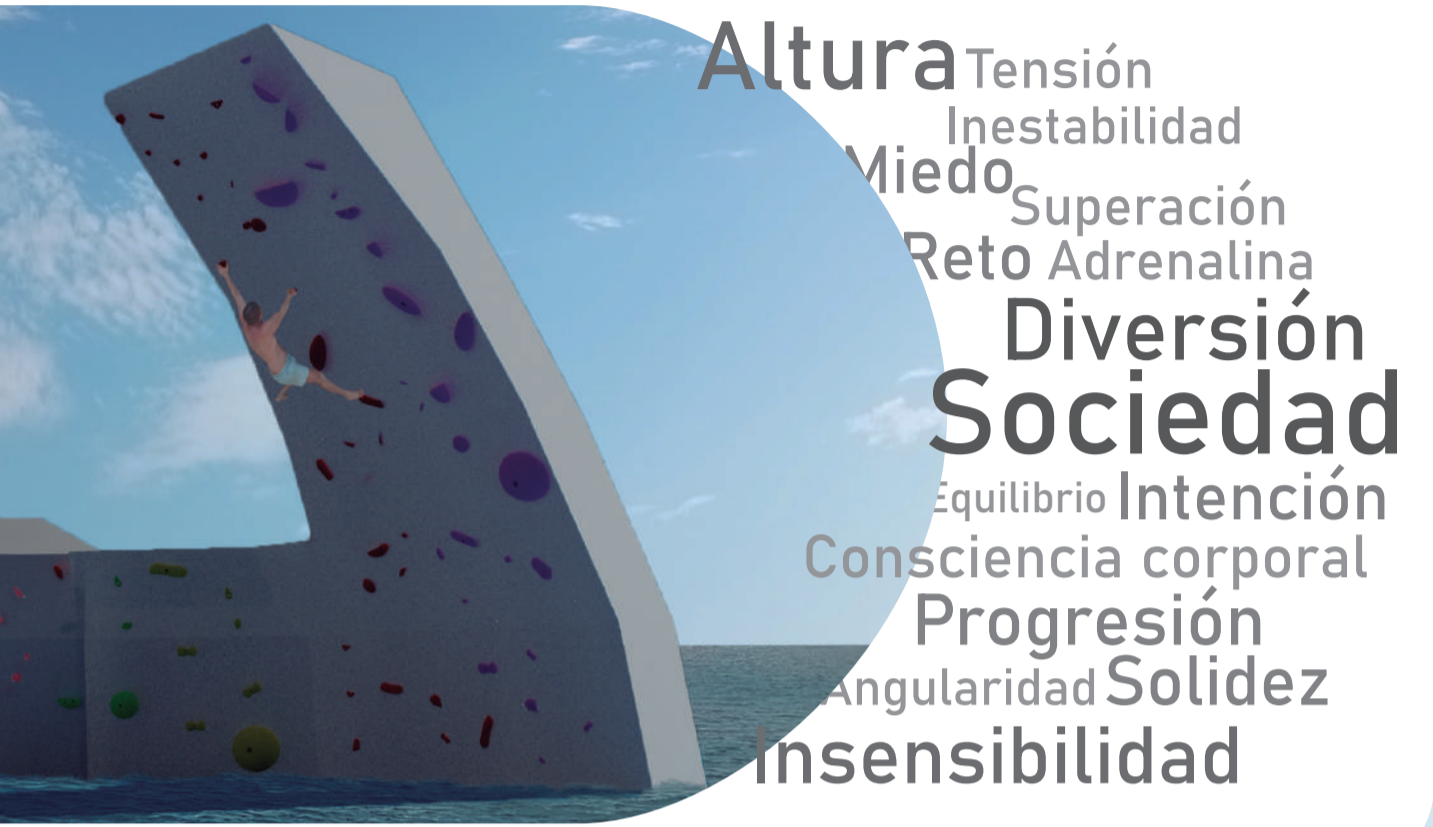


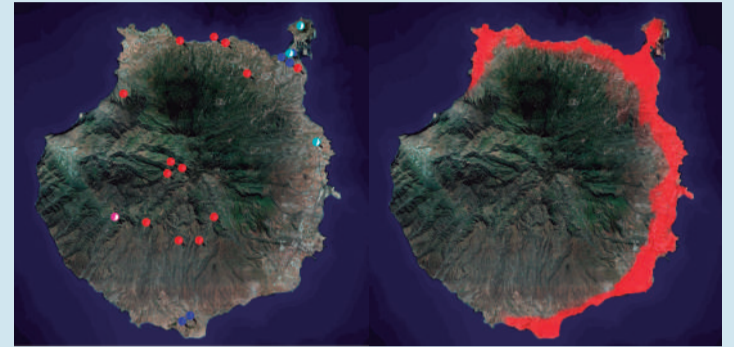
# Proyecto de dispositivo para la práctica de PSICOBLOC



Altura Tensión  
 Inestabilidad  
 Miedo Superación  
 Reto Adrenalina  
 Diversión  
**Sociedad**  
 Equilibrio Intención  
 Consciencia corporal  
 Progresión  
 Angularidad Solidez  
 Insensibilidad

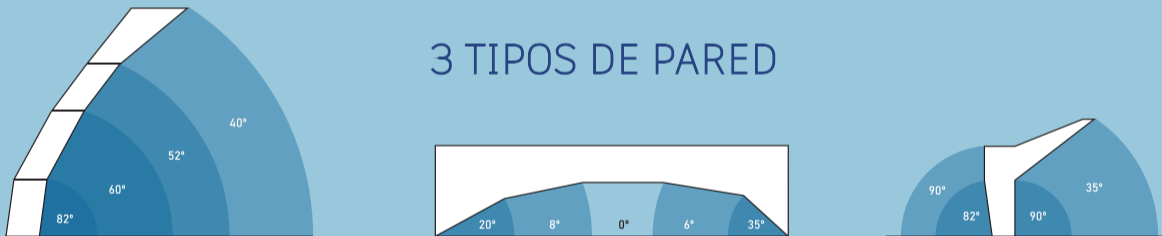
## ¿Cual es la necesidad?

La escalada en la isla de Gran Canaria es un deporte que demanda muchos requisitos previos para practicarla. Es necesario disponer del material adecuado, conocimientos sobre las medidas de seguridad y un compañero con la misma o mayor formación. Todo esto antes de siquiera probar la experiencia. Es por ello que se propone un dispositivo que no solo abra las puertas de la escalada a la totalidad de la sociedad, sino que además sea un estímulo nuevo y único tanto para los usuarios primerizos como para los experimentados.

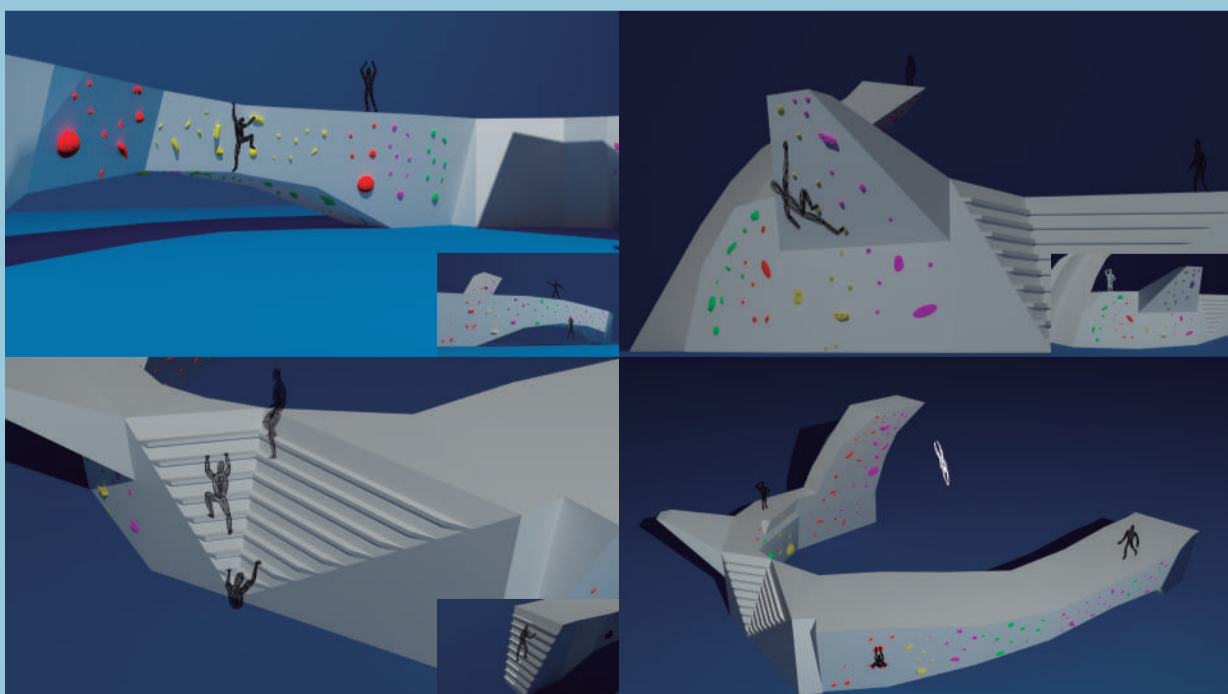


En la imagen de la izquierda se puede observar la concentración de las zonas en las que se puede practicar la escalada y en la de la derecha la distribución de la población en la isla. El este de la isla solo cuenta con una zona y es de pago, de manera que es ahí donde mas se necesita este dispositivo.

En este dispositivo coexistirán los usuarios primerizos y los experimentados. Así se consigue generar una comunidad basada en el tutelaje y la cooperación. Las paredes del dispositivo están diseñadas para que todos puedan encontrar un reto que esté a la par con sus habilidades. Además, se establecerán ciertas normas para procurar una convivencia segura.



3 TIPOS DE PARED



## ¿Cual es la respuesta?

- 1 Una estructura de acero inoxidable y fibra de vidrio, segura y resistente.
- 2 Un diseño innovador que muestra nuevas fenomenologías en el mundo de la escalada.

